

# SIDERÓPOLIS CLUBE

## ESPORTE CULTURA E LAZER

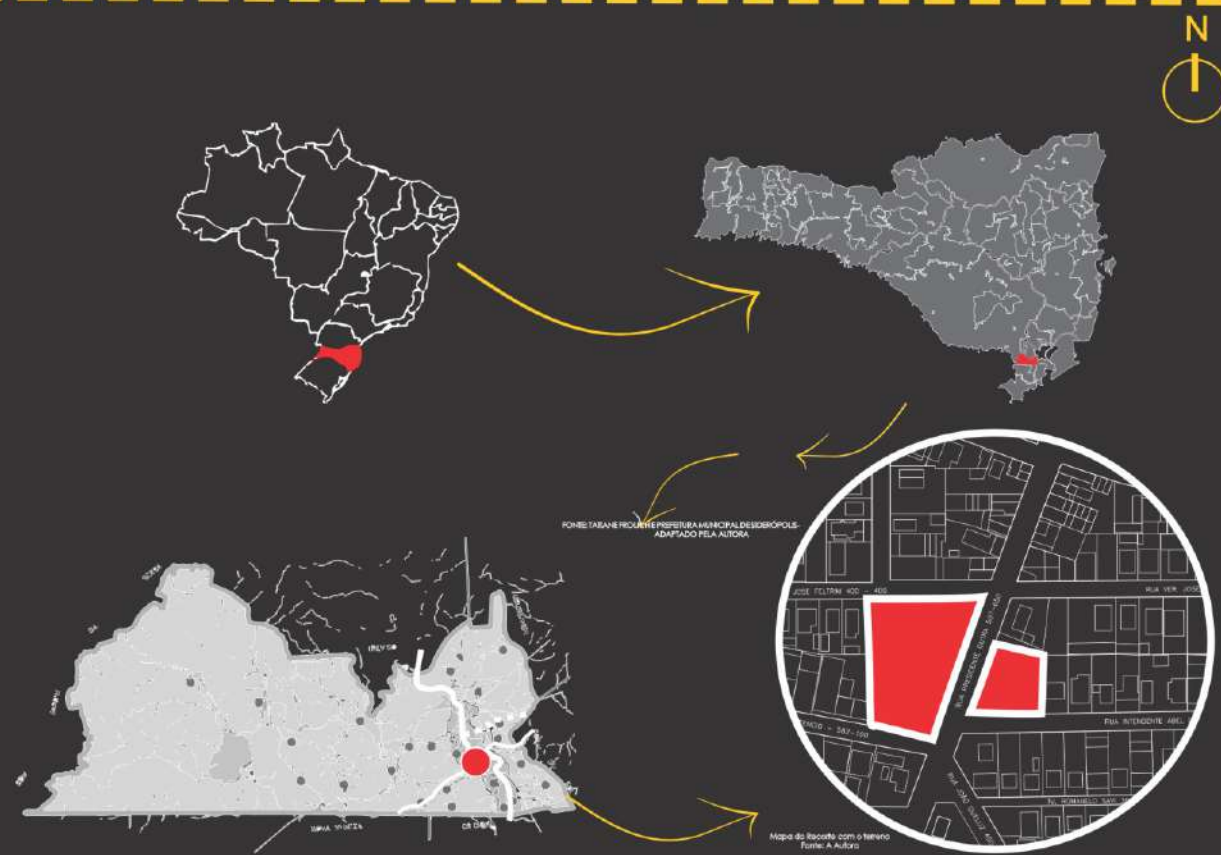
UNIVERSIDADE DO EXTREMO SUL CATARINENSE - ARQUITETURA E URBANISMO - TFG1 2018\_02

- LUDMILLA SALVARO DIAS - ORIENTADOR: GUSTAVO DE LUCCA

TEMA: Reprojeto de um centro de cultura, lazer e esporte que contribua na preservação memória do Siderópolis Clube em Siderópolis, SC.

PALAVRAS CHAVE: MEMÓRIA - LAZER E CULTURA - ESPAÇO PÚBLICO.

### LOCALIZAÇÃO

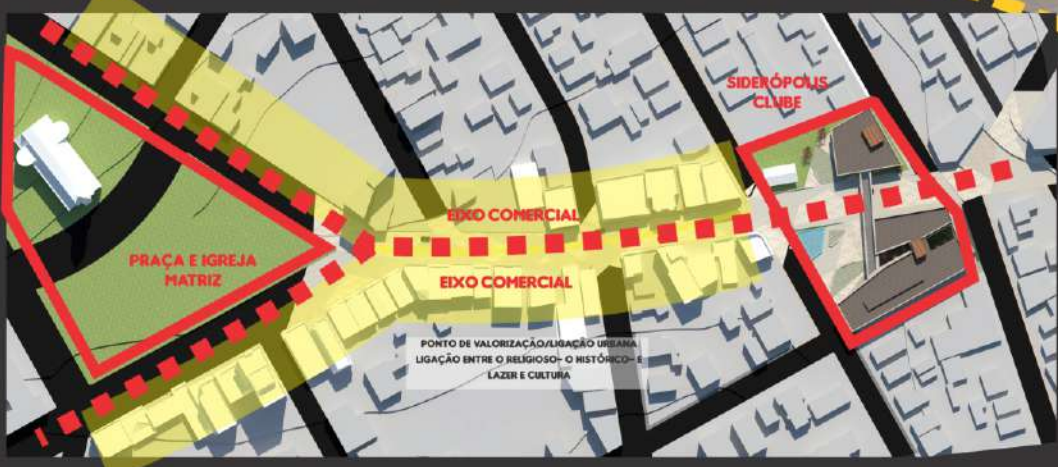


### INTRODUÇÃO

Espaços públicos e culturais que fomentem a interação social e prática de esportes e são raros nas centralidades brasileiras, e isso não se difere em Siderópolis, cidade da Região Carionifera do sul de Santa Catarina que conta atualmente com pouco mais de 13.000 habitantes (segundo dados do IBGE, 2011). A inexistência destes espaços na cidade gera dificuldades para a prática de atividades desportivas, culturais e de lazer por parte da população.

Este trabalho se refere ao resgate físico e social do Siderópolis Clube, local que está na memória do cidadão Sideropolitano há mais de 50 anos. Devido à falta de equipamentos públicos de lazer, cultura e esporte, Siderópolis necessita de um espaço adequado para realização destas atividades, reafirmando assim o reprojeto do clube. Outro ponto significativo para a instalação de um espaço que contemple, além, de um ponto cultural, atividades físicas e desportivas, é alto índice de pessoas com doenças respiratórias proveniente da poluição gerada pela exploração de carvão mineral.

Este resgate social do clube não será somente através de intervenções arquitetônicas, mas sim de ações que propiciem a melhora no bem-estar e saúde para a população



Até a renovação no perfil de habitantes, com a especulação imobiliária e com a desvalorização do patrimônio cultural, que sofrem agressivos processos de renovação, espaços físicos como importantes para os primeiros habitantes perdem seu significado. Entretanto, quando presentes no cotidiano da cidade e é para as pessoas, permanecem vivos na memória, o que justifica o esforço pelo reconhecimento e preservação.

### O RECORTE

Atualmente o Siderópolis Clube está localizado em um terreno de esquina (Rua Presidente Dutra com Rua Vereador José Feltrin) na principal rua da cidade de Siderópolis, SC e tem sua topografia pouco acidentada. Está inserido no final de um eixo o que direciona até a praça da igreja matriz.

Apesar disso, as pessoas só frequentam o local por conta das feiras livres que ocorrem em sua área externa e eventos esporádicos sem muita relevância cultural. Sua estrutura física não interfere nas linhas de coramento dos edifícios históricos ao longo da via principal, porém seu volume retangular e fechado sem muitas aberturas com telhado plano sobre a calçada gera um impacto negativo ao espaço. Este espaço não possui mobiliários que estimulem a permanência e não conta com qualquer atrativo visual.

O local é também conectado pela insegurança, especialmente a partir de certos horários noturnos mesmo estando localizado na principal rua da cidade. O clube fica próximo a equipamentos importantes, como o Hospital São Lucas e ao Banco da Caixa Econômica Federal, a farmácia, restaurantes e mercado. Além de ser circundado comércio com diversos usos (confeção, papelaria e diversos).

O recorte para a proposta permaneceu o mesmo do TCI, devido a forte ligação afetiva das pessoas para com o local, palco de grandes eventos e celebrações municipais e familiares.

### OBJETIVOS

#### OBJETIVO GERAL

Desenvolver um novo projeto para o Siderópolis Clube em Siderópolis/SC, preservando a memória de sua localização com intenção de integrar sua arquitetura à vida do centro da cidade, canalizando com as demandas atuais da população a fim de proporcionar melhor qualidade de vida a seus usuários.

#### OBJETIVO ESPECÍFICO

1. Propor novos usos para o Siderópolis Clube, através do resgate de equipamentos que hoje encontram-se inutilizados ou não foram concluídos durante o seu funcionamento, como a piscina, transformando-o em um equipamento propiciar para novos usos e possibilidades como um espaço para a prática esportiva;
2. Planejar a realocação da biblioteca municipal, de forma que ela se integre ao clube através de um espaço conector que seja acessível e convidativo à população e que comporte múltiplas apropriações;
3. Melhorar o Siderópolis Clube ao eixo comercial histórico que liga à praça central da cidade;

### PROBLEMATICA + JUSTIFICATIVA



Siderópolis participou do boom econômico que acometia a região sul do estado através da exploração do carvão, intensificada a partir do ano de 1940. O carvão dinamizou a cidade: incrementando no aumento da população e das necessidades, gerando uma demanda para o desenvolvimento de diversos estabelecimentos comerciais e residências na área central. Com o aumento desta população, houve a necessidade de construir um local adequado e específico para a realização de eventos e entretenimento. Construiu-se, então, o Siderópolis Clube. Um importante centro de eventos sociais para o município localizado em um terreno adjacente na principal rua comercial da cidade- Rua Presidente Dutra. Atualmente o clube encontra-se em desuso.

O diagnóstico de sua subutilização gera a necessidade de se propor um projeto que o preserve diante a memória da cidade, visto a localização de caráter histórico. Dentro desta problemática, além da decadência física e social do clube como espaço de uso coletivo e de desvalorização da memória do local perante a cidade, concorre também o descaso e a falta de estrutura da biblioteca municipal, situada hoje na praça central em um local insalubre e de péssima acessibilidade, sendo desconfortável à população. Outro problema predominante, é a carência de um local adequado para a prática de esportes que seja de acesso público. Existe também o desconexão entre o equipamento abandonado e a praça principal, embora haja grande potencial por ele estar inserido em um local de fácil acesso, os equipamentos públicos são desconexos.

Os argumentos para justificar a importância da existência de um clube que forneça, além de um espaço público de qualidade, um local que disponha lazer, cultura e esporte em Siderópolis se apoiam em dois aspectos:

**Apresentar-se a memória afetiva dos moradores para com o local.**

**Será o local (2014) "a memória perante as indivíduos, como aos grupos. Inscrever a sua existência no tempo, vincular-se no passado e dar um sentido ao seu futuro".** Desta forma, a cidade precisa garantir que suas memórias não se percam, pois como tantos outros fragmentos da história de Siderópolis. A memória do centro urbano de Siderópolis está relacionada com o Siderópolis Clube, pois este carrega valores simbólicos importantes para seus moradores. Se este local, assim como os edifícios comerciais históricos se extinguirem, o sentimento de pertencimento também se desfaz.

**Proporcionar um novo equipamento público para a praça esportiva, recreação, relaxamento e lazer.**

O projeto abrange em diversas escalas: equipamentos carentes para suporte do município. A carência dos cidadãos por espaços e equipamentos públicos de lazer, esporte e cultura dificulta a qualidade de vida da população, principalmente dos idosos que são grande maioria na cidade, a qual se encontra obrigada a procurar estas atividades em ambientes privados, como clubes, oficinas ou suas próprias residências.

A partir da carência de Siderópolis por espaços e equipamentos públicos de lazer, esporte e cultura, o clube ganha importância por possuir, um potencial enorme, além da valorização histórica do local, para gerar ambientes agradáveis e diversos atividades, as quais podem ser aproveitadas pelos Sideropolitanos como novos meios de prática esportiva, recreação, relaxamento e lazer.

### PROPOSTA X RELAÇÃO COM O ENTORNO E EIXO PRINCIPAL



### LINHA - contextualização histórica

#### DO TEMPO

Nesta linha tempo está mostrando exemplificadamente contexto geral do histórico na cidade de Siderópolis desde sua fundação, até os dias atuais e a importância do mesmo para a cidade.



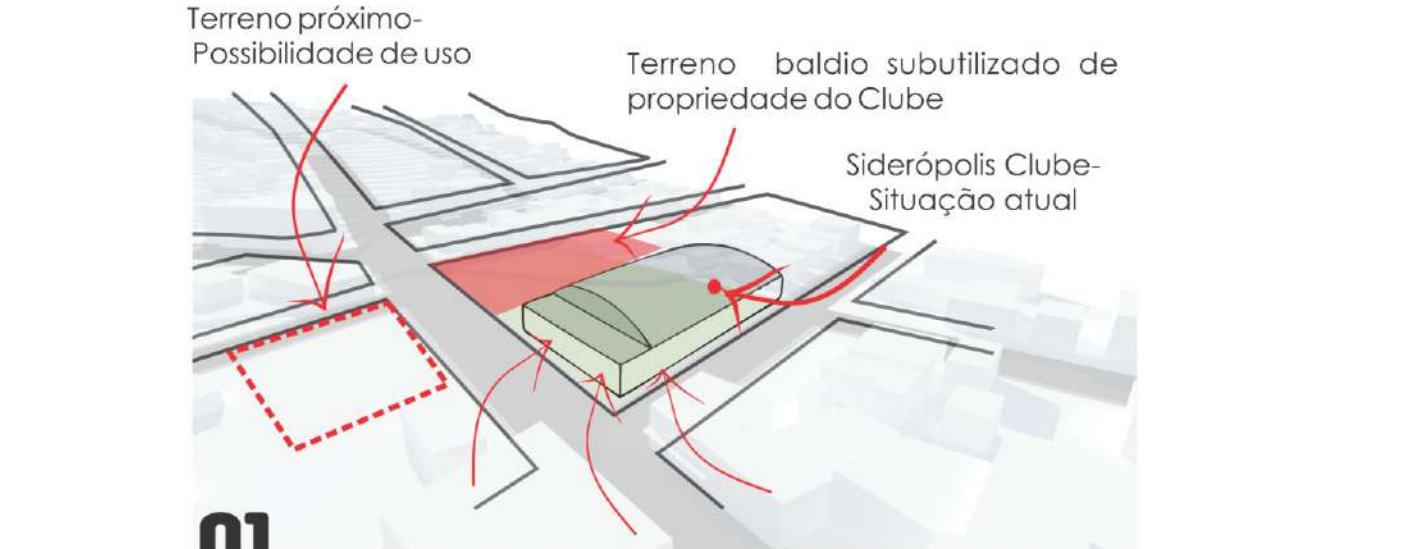
### O PROJETO

**QUE É?** Siderópolis Clube- Centro de lazer, cultura e esporte.

**QUAIS OS USUÁRIOS?** Moradores de Siderópolis e região.

**QUAIS SERÃO AS ATIVIDADES OFERECIDAS?** Espaço para a realização de eventos municipais e regionais que acontecem no município:

- Restaurante integrado ao espaço de eventos;
  - Palestras diversas de âmbito educacional;
  - Espaço cultural com café, biblioteca/midiateca, Cinema;
  - Projetos sociais com estudantes das escolas públicas para ensino da natação, exercícios corporais em academias e estúdios de dança, pilates e sala para a prática de música (orquestra)
  - Hidroterapia para recuperação de lesões e aulas de Hidroginástica
- GESTÃO** O Siderópolis Clube poderá ser administrado pelo poder público ou empresa contratada, funcionando de maneira aberta ao público, diurna e noturnamente (7:00h às 23:00h), sendo cobrado pequenas taxas (em relação às instituições privadas) somente para aulas ministradas por profissionais, exceto para os projetos sociais.



**01** Situação atual: O Siderópolis Clube hoje Arquitetura fechada, pesada sem aberturas e atua como barreira física e visual para os moradores e usuários, gerando insegurança e desestimulando seu

### O CONCEITO

#### INTEGRAÇÃO:

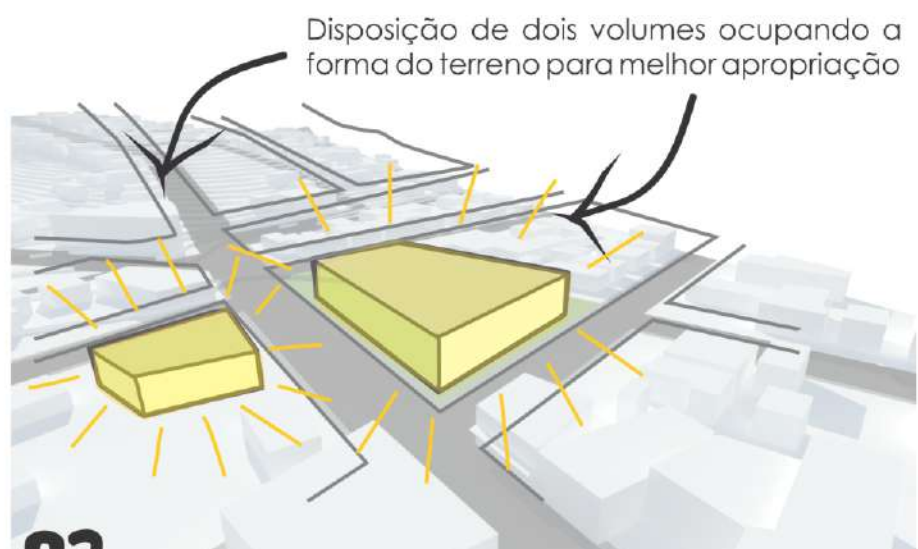
Integração dos espaços, praça e usos.

#### MEMÓRIA:

Memória afetiva das pessoas para com o local.

#### CONEXÃO:

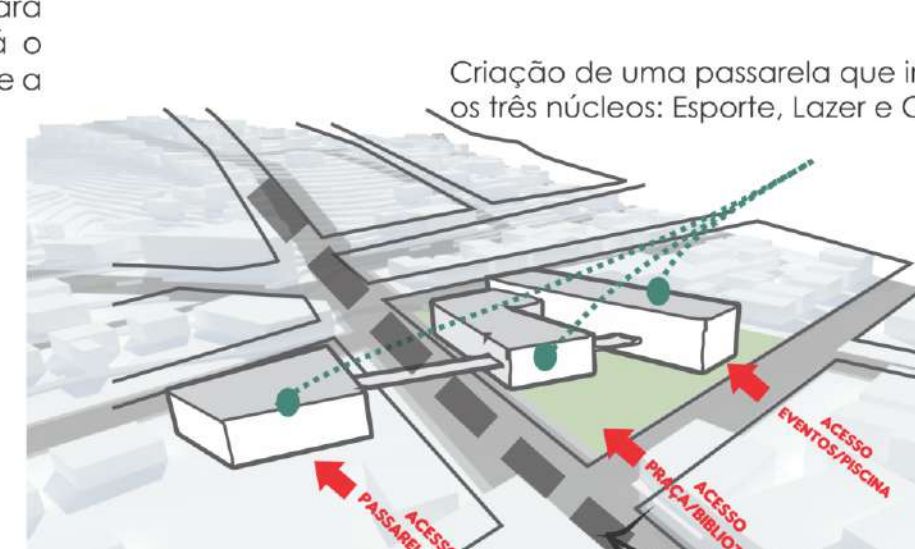
Com a cidade, o centro, as pessoas



**02** Após estudos para análises das necessidades, optou-se em apropriar-se de um segundo terreno que atualmente encontra-se desocupado, localizado ao lado do atual Siderópolis Clube



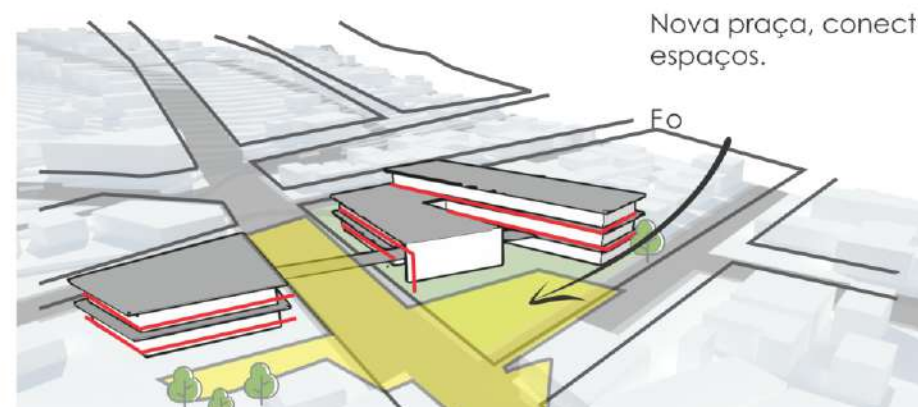
**03** Subtração do volume maior dará lugar a uma praça, que tornará o equipamento convidativo perante a cidade e as pessoas



**04** Apropriação da via principal, conectando com o eixo e interligando a nova disposição de praça ao edifício.

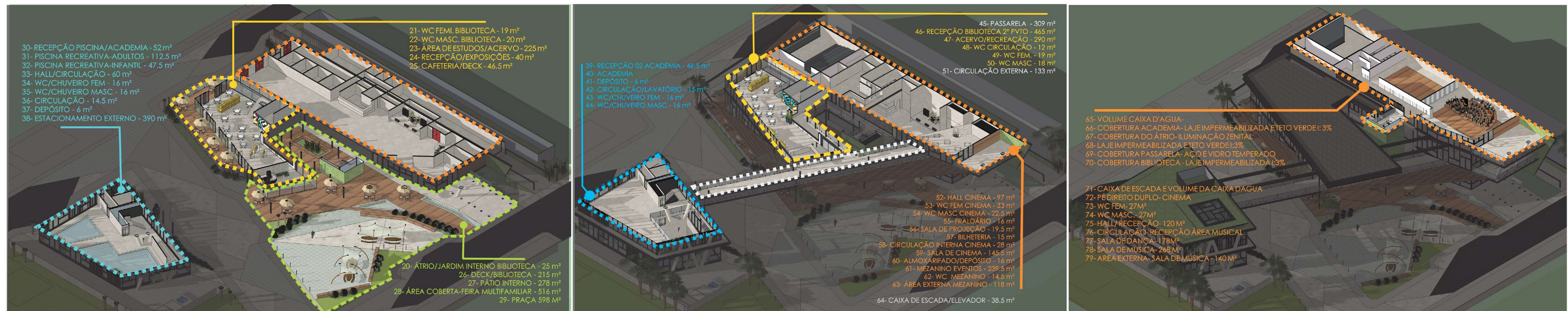
### DIRETRIZES

1. Propor uma nova arquitetura para o Siderópolis Clube previsão de nova disposição espaço público e para realização de eventos que estimulem a interação e apropriação da comunidade para com o espaço.
2. Dar uso aos lotes vazios no entorno do Siderópolis Clube, integrando-os ao equipamento configurando uma marcação final do eixo da Avenida Presidente Dutra que liga o clube a praça central da cidade;
3. Manter o Siderópolis Clube enquanto lugar para sediar eventos sociais, embora integrados a outros usos, preservando a história local utilizando elementos que caracterizem e valorizem a região;
4. Criar uma praça transição entre a parte edificada do espaço público e a nova área aberta para a cidade.



**05** Definição de níveis e desenho da praça. Essa praça que se integra com a via principal através da paginação, irá direcionar a construção até a praça matriz, conectando o eixo.

### PROGRAMA DE NECESSIDADES





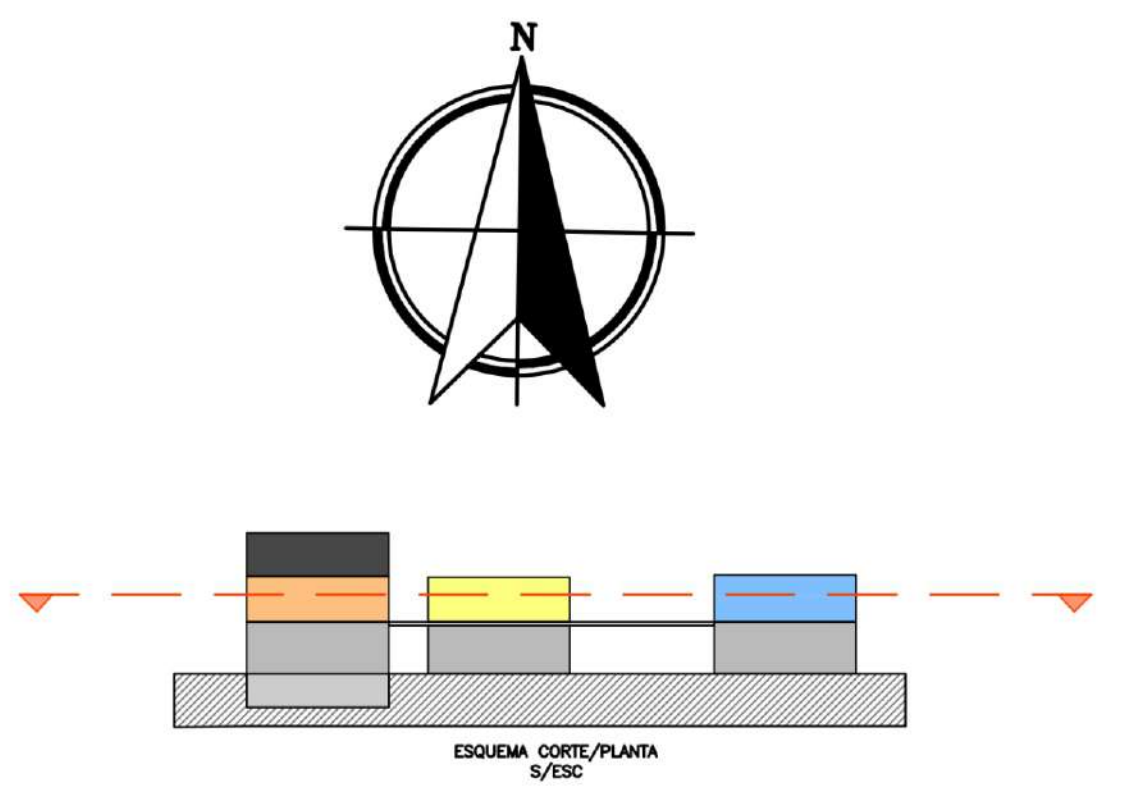
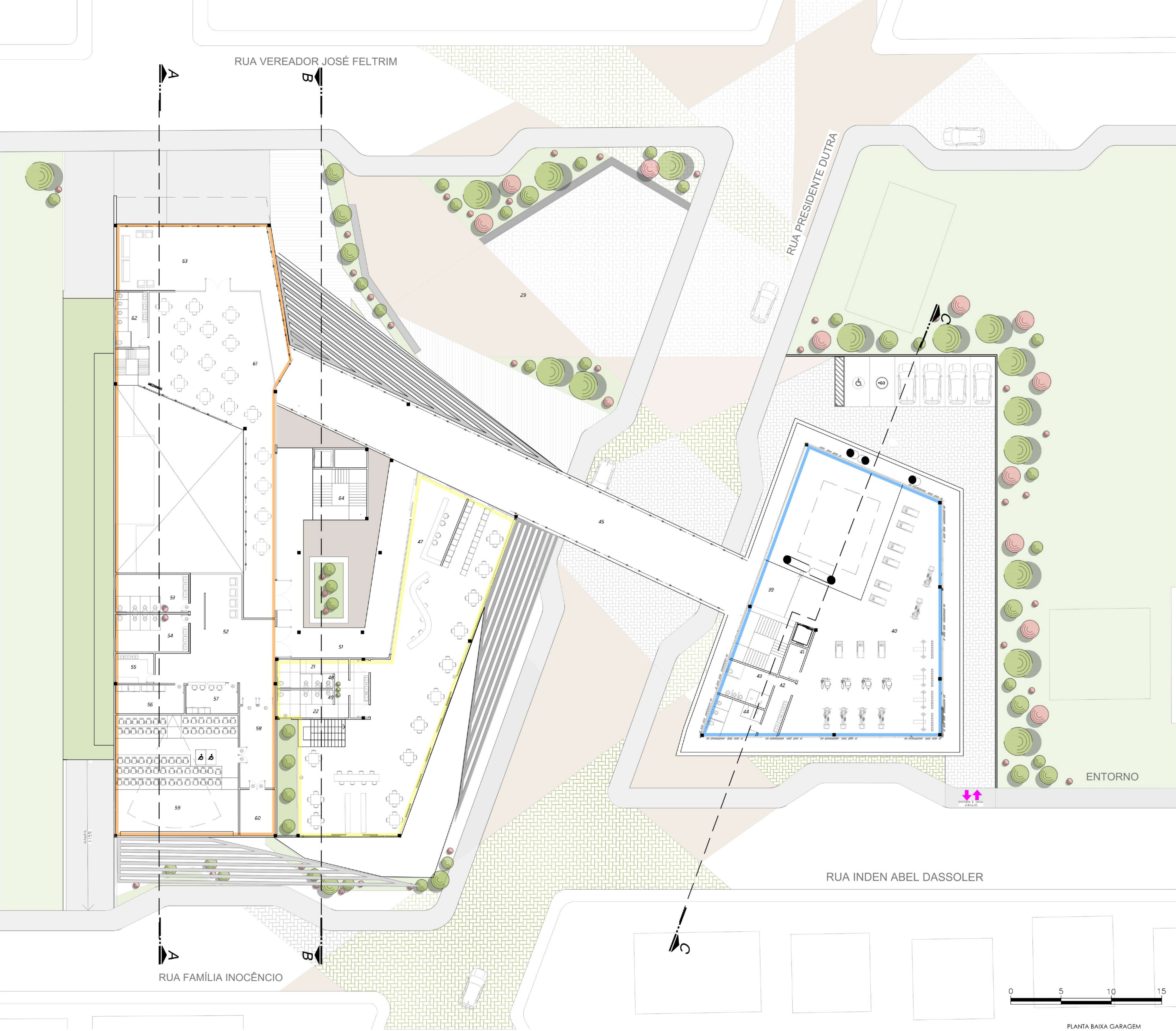


TABELA DE ESQUADRIAS						
COD	TIPO	LARGURA	ALTURA	PARAPETTO	MATERIAL	QTD
E1	Janela máximo ar	120	250	100	PVC e Vidro	3
E2	Janela fixa	300	350	-	PVC e Vidro	1
E3	Janela fixa	700	350	-	PVC e Vidro	1
E4	Janela fixa	1000	350	-	PVC e Vidro	1
E5	Janela fixa	600	350	-	PVC e Vidro	1
E6	Janela fixa	811	350	-	PVC e Vidro	1
E7	Janela fixa	710	350	-	PVC e Vidro	1
E8	Janela fixa	987	350	-	PVC e Vidro	1
E9	Janela fixa	600	350	-	PVC e Vidro	1
E10	Janela fixa	1220	350	-	PVC e Vidro	1
E11	Janela fixa	2150	350	-	PVC e Vidro	1
E12	Janela de correr 4 folhas	1044	350	-	PVC e Vidro	1
E13	Janela fixa	1400	350	-	PVC e Vidro	1
E14	Janela de correr 4 folhas	1100	350	-	PVC e Vidro	1
E15	Janela de correr 4 folhas	250	350	-	PVC e Vidro	1
E16	Janela giratória	600	350	-	PVC e Vidro	1
P1	Porta de abrir 2 folhas	140	210	-	Madeira	12
P2	Porta de abrir	90	210	-	Madeira	7
P3	Porta de abrir	80	210	-	Madeira Chapada Interna	1
P4	Porta janela 4 folhas	624	350	-	PVC e Vidro	1
P5	Porta janela 4 folhas	770	350	-	PVC e Vidro	2
P6	Porta janela 4 folhas	702	350	-	PVC e Vidro	1
P7	Porta janela 4 folhas	250	350	-	PVC e Vidro	1
P8	Porta janela 4 folhas	884	350	-	PVC e Vidro	1
P9	Porta janela 4 folhas	913	350	-	PVC e Vidro	1

- 39- RECEPÇÃO Q2 ACADEMIA - 46,5 m²
- 40- ACADEMIA
- 41- DEPOSITO - 6 m²
- 42- CIRCULAÇÃO/LAVATÓRIO - 15 m²
- 43- WC/CHUVEIRO FEM - 16 m²
- 44- WC/CHUVEIRO MASC - 16 m²
- 45- PASSARELA - 309 m²
- 46- RECEPÇÃO BIBLIOTECA 2º PAVO - 465 m²
- 47- ADEQUO/RECEPÇÃO - 290 m²
- 48- WC CIRCULAÇÃO - 12 m²
- 49- WC FEM - 19 m²
- 50- WC MASC - 18 m²
- 51- CIRCULAÇÃO EXTERNA - 133 m²
- 52- HALL CINEMA - 97 m²
- 53- WC FEM CINEMA - 33 m²
- 54- WC MASC CINEMA - 32,5 m²
- 55- FRALDÁRIO - 16 m²
- 56- SALA DE PRODUÇÃO - 19,5 m²
- 57- BILHETERIA - 15 m²
- 58- CIRCULAÇÃO INTERNA CINEMA - 28 m²
- 59- SALA DE CINEMA - 145,5 m²
- 60- ALMOXARIFADO/DEPOSITO - 16 m²
- 61- MEZANINO EXTERNO - 239,5 m²
- 62- WC MEZANINO - 14,5 m²
- 63- ÁREA EXTERNA MEZANINO - 118 m²
- 64- CAIXA DE ESCADA/ELEVADOR - 38,5 m²

**SIDER P LIS •LUBE**  
**ESP RTE -LAZER- •ULTURA**  
LUDMILLA SALVAR DIAS  
RIENTAD R GUSTAV DELU••A  
**05/7**

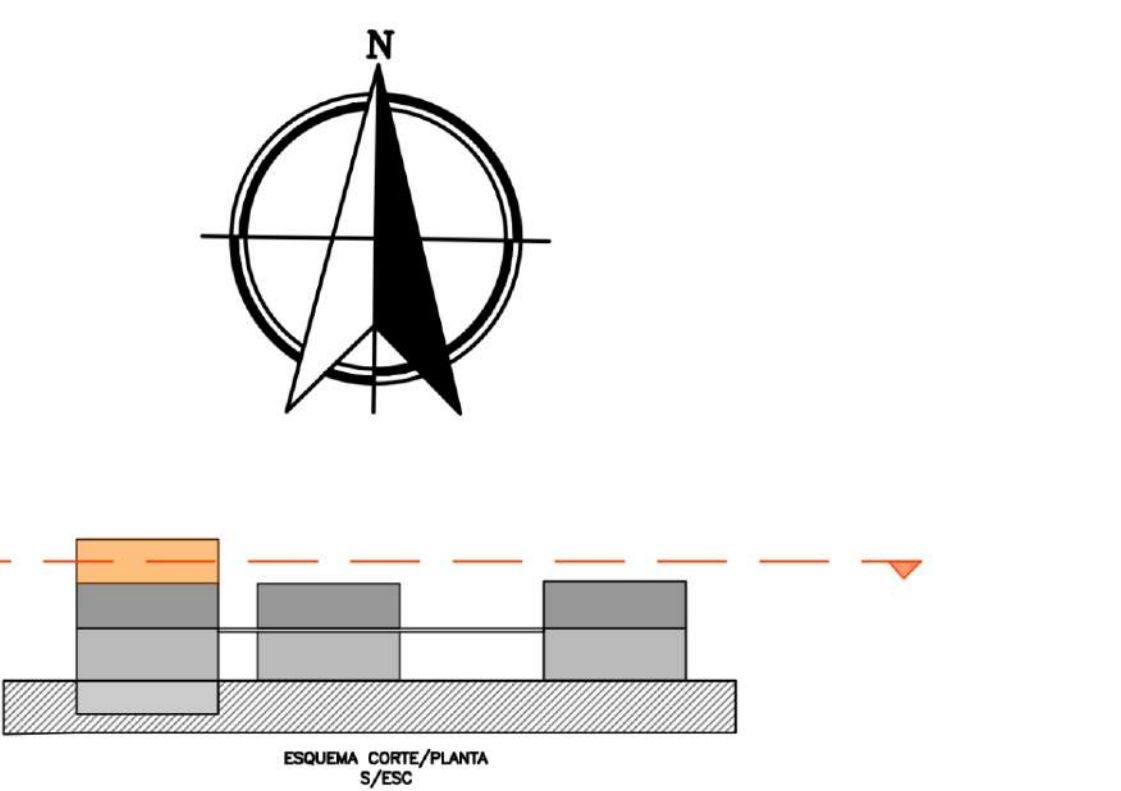
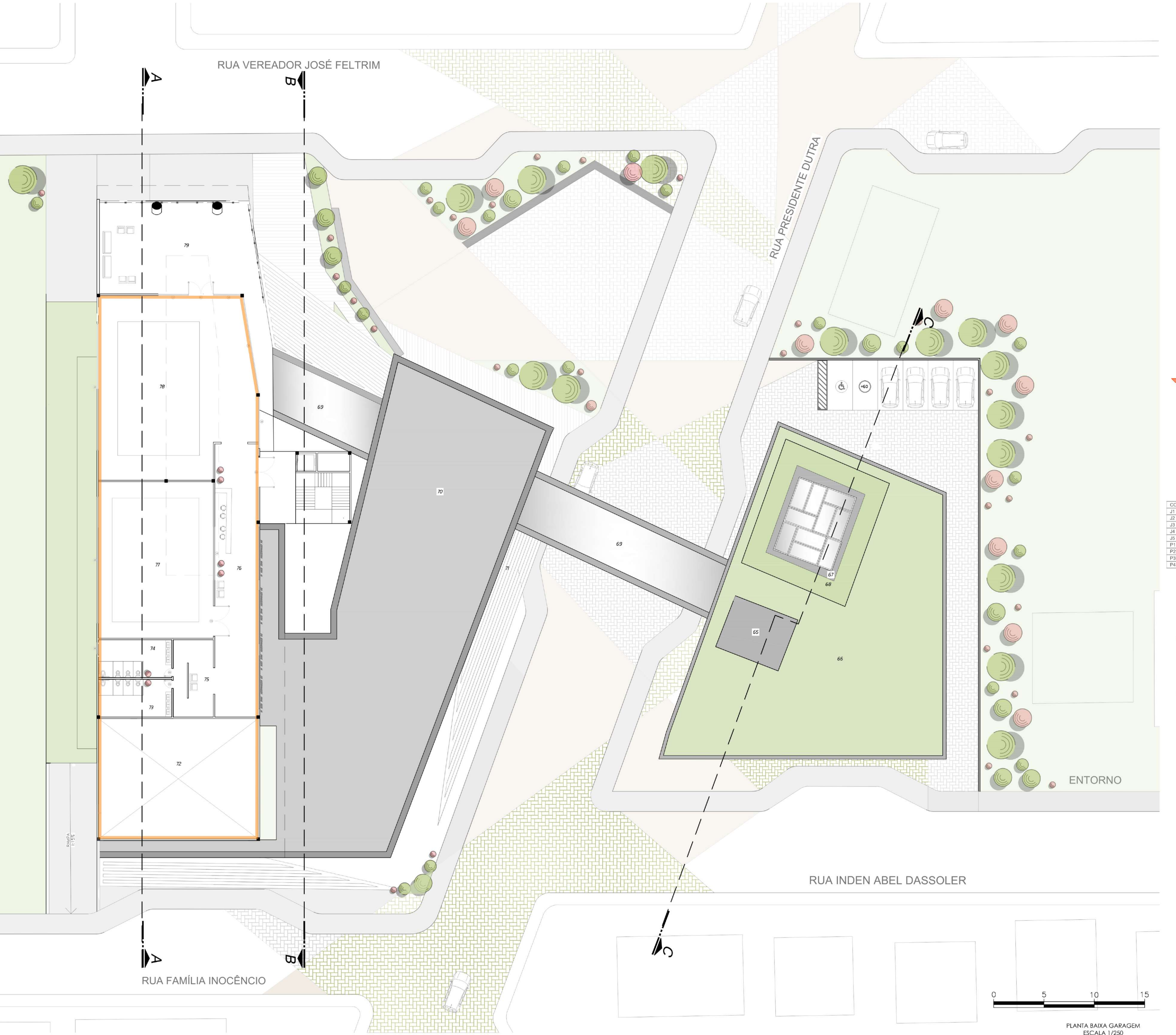
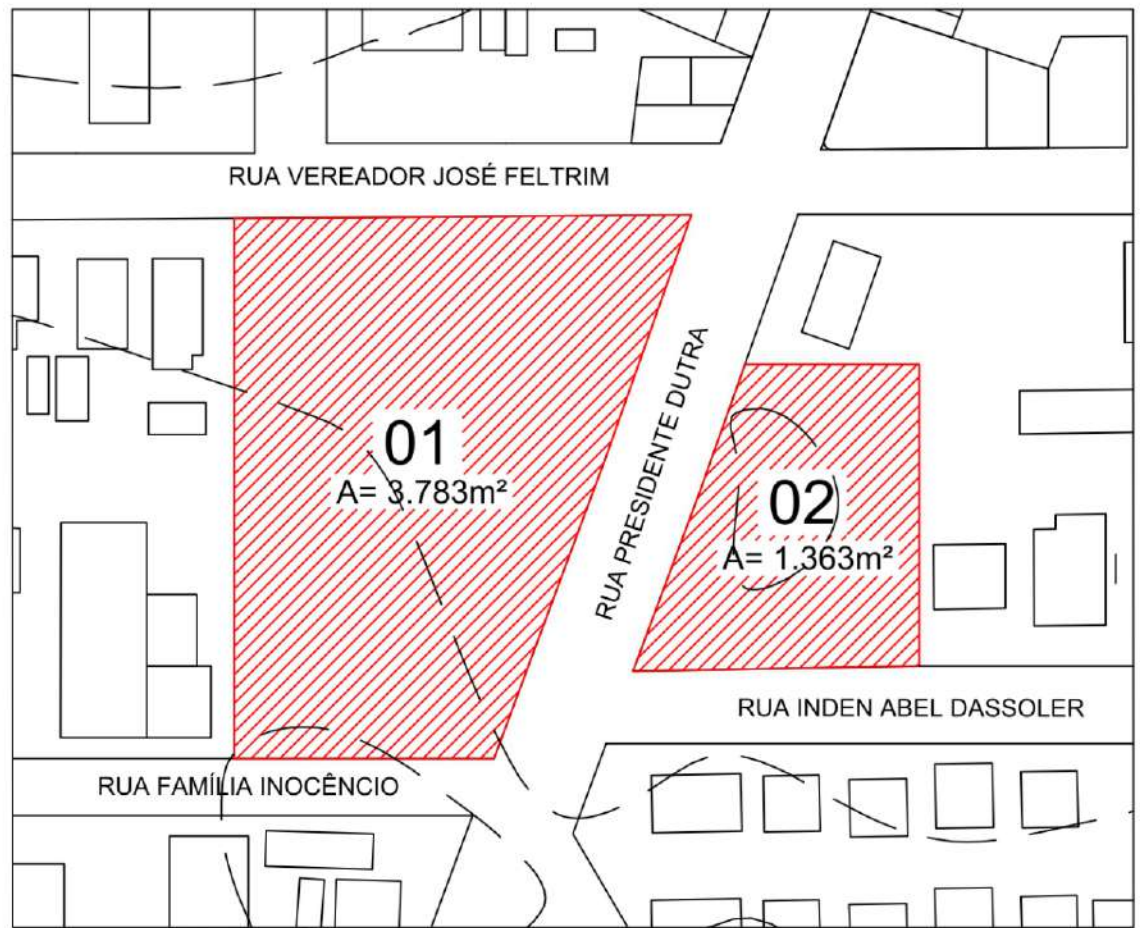
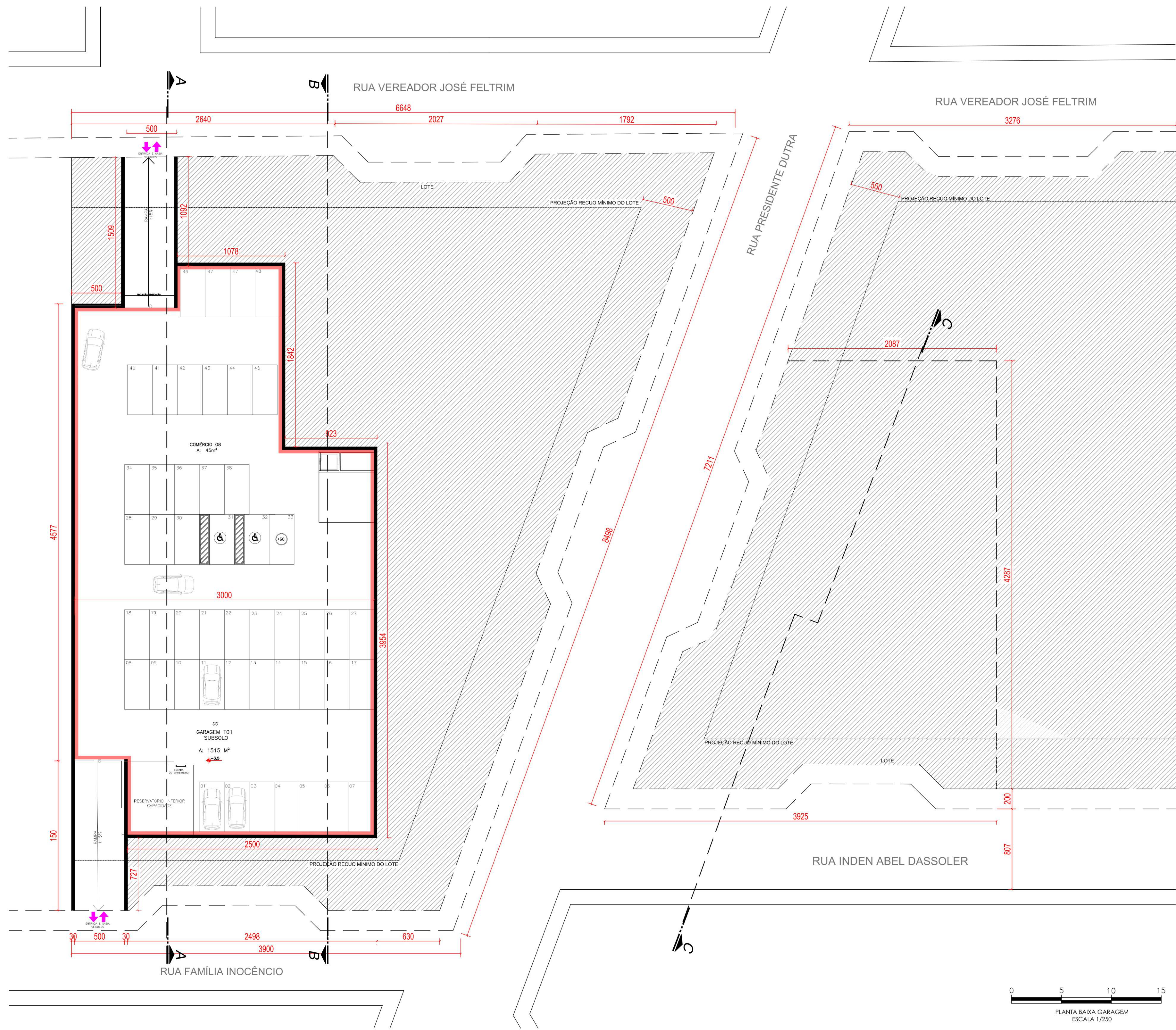


TABELA DE ESQUADRIAS						
COD	TIPO	LARGURA	ALTURA	PARAPETTO	MATERIAL	QTD
J1	Janela fixa	300	350	-	PVC e Vidro	2
J2	Janela basculante	997	450	-	PVC e Vidro	1
J3	Janela basculante	1281	450	-	PVC e Vidro	2
J4	Janela basculante	535	450	-	PVC e Vidro	2
J5	Janela máximo ar	120	250	100	PVC e Vidro	1
P1	Porta de abrir 2 folhas	281	450	-	PVC e Vidro	1
P2	Porta de abrir 2 folhas	350	450	-	PVC e Vidro	1
P3	Porta de abrir 2 folhas	350	450	-	PVC e Vidro	1
P4	Porta de abrir	80	210	-	Madeira Chapada Interna	2

- 65- VOLUME CAIXA D'ÁGUA
- 66- COBERTURA ACADEMIA- LAJE IMPERMEABILIZADA E TETO VERDE 1:3%
- 67- COBERTURA DO ATICO- ILUMINAÇÃO TETRAL
- 68- LAJE IMPERMEABILIZADA E TETO VERDE 1:3%
- 69- COBERTURA PASSARELA- ADO E VÍDRO TEMPERADO
- 70- COBERTURA BIBLIOTECA - LAJE IMPERMEABILIZADA 1:3%
- 71- CAIXA DE ESCADA E VOLUME DA CAIXA D'ÁGUA
- 72- PE DIRETO DUPLO- CINEMA
- 73- WC FEM- 27m²
- 74- WC MASC- 27m²
- 75- HALL/ RECEPÇÃO- 120 m²
- 76- CIRCULAÇÃO- RECEPÇÃO ÁREA MUSICAL
- 77- SALA DE DANÇA- 178m²
- 78- SALA DE MÚSICA- 268 m²
- 79- ÁREA EXTERNA- SALA DE MÚSICA - 140 m²

**SIDER P LIS •LUBE**  
**ESP RTE -LAZER- •ULTURA**  
LUDMILLA SALVAR DIAS  
RIENTAD R GUSTAV DELU••A  
**05/07**





PLANTA DE LOCALIZAÇÃO DO TERRENO E ENTORNO  
ESCALA 1/1500

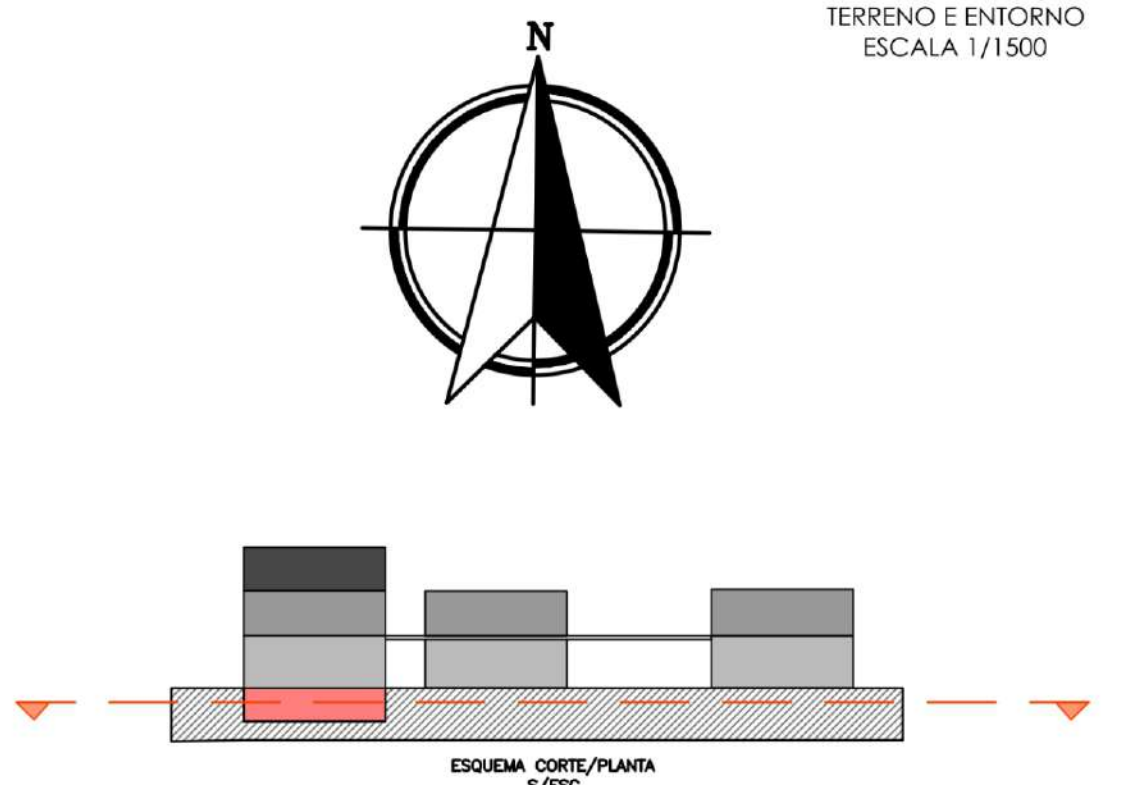


TABELA DE ESQUADRIAS						
COD	TIPO	LARGURA	ALTURA	PARAPEITO	MATERIAL	QTD
P1	Porta de correr externa	500	350	-	Alu Inox	2

00 - SUBSÓLO - ESTACIONAMENTO - 1.515 m²

## SIDER P LIS LUBE ESP RTE-LAZER- CULTURA

LUDMILLA SALVAR DIAS  
RIENTAD R GUSTAV DELU

0 / 7

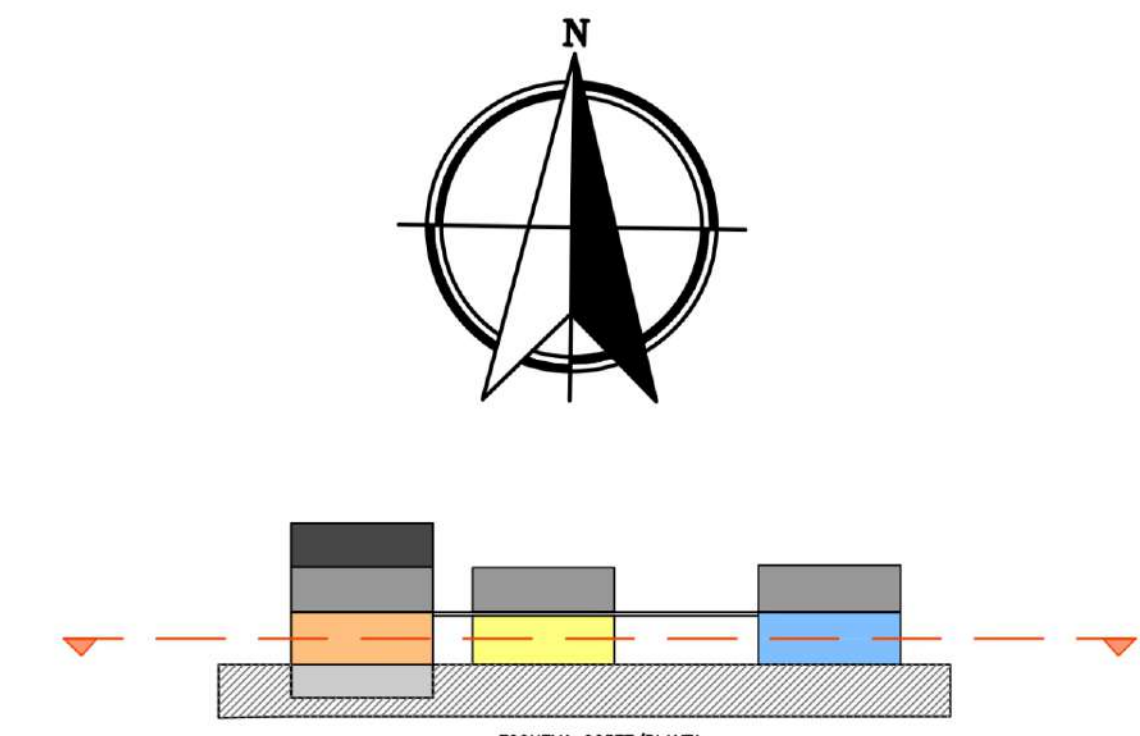
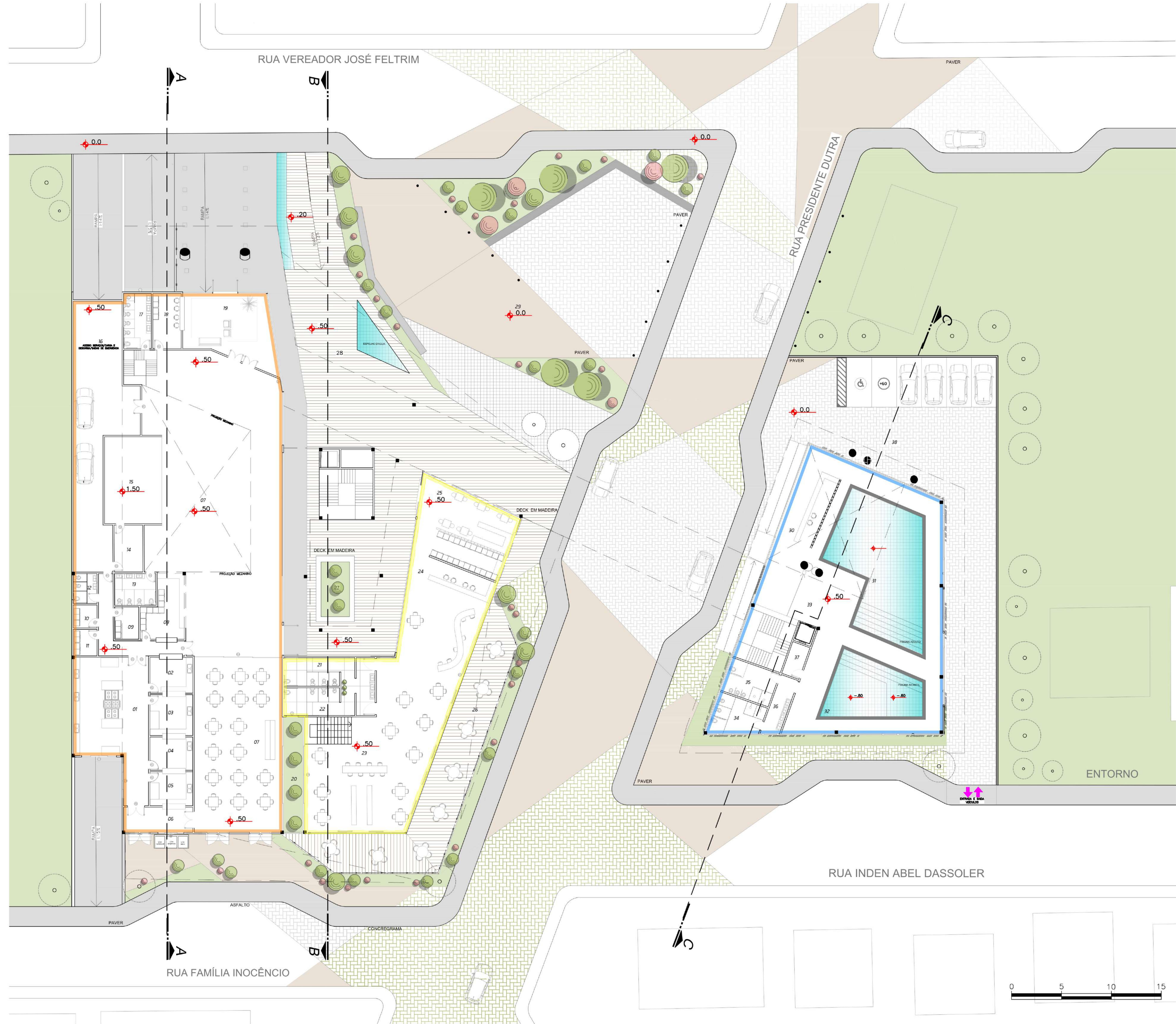


TABELA DE ESQUADRIAS						
COD	TIPO	LARGURA	ALTURA	PARAPEITO	MATERIAL	QTD
P1	Porta de correr externa	500	350	-	Alu Inox	2

- 01- COZINHA/EXPERIMENTAL E EVENTOS - 85 m²
- 02- FINALIZAÇÃO PEDIDOS - 16 m²
- 03- PRATAS PRONTAS/ARMAZENAGEM - 17,5 m²
- 04- HIGIENIZAÇÃO DE UTENSÍLIOS - 14 m²
- 05- SADA SUJA - 14,5 m²
- 06- CIRCULAÇÃO COZINHA - 17,5 m²
- 07- EVENTOS E RESTAURANTE/ÁREA EXPANSÍVEL - 516 m²
- 08- CANAL/BIOM - 24 m²
- 09- VESTIÁRIO - 7,5 m²
- 10- DEPOSITO LIMPEZA - 5,5 m²
- 11- CÂMARA FRIA - 6,5 m²
- 12- WC FUNCIONÁRIOS - 7 m²
- 13- WC MASculINO - 13,5 m²
- 14- SALA DE APOIO/CANINARI - 13 m²
- 15- PÁLIO - 50 m²
- 16- GARGA E DESCARGA - SERVIÇOS - 120 m²
- 17- WC FEMININO - 16 m²
- 18- BILHETERIA/RECEPCÃO - 15 m²
- 19- ANTE-SALA - ACESSO FORMAL EVENTOS - 53,5 m²
- 20- ÁTRIO/JARDIM INTERNO BIBLIOTECA - 25 m²
- 21- WC FEM. BIBLIOTECA - 19 m²
- 22- WC MAScul. BIBLIOTECA - 20 m²
- 23- ÁREA DE ESTUDOS/ACERVO - 225 m²
- 24- RECEPÇÃO/EXPOSIÇÕES - 40 m²
- 25- CAFETERIA/DECA - 46,5 m²
- 26- DECK/BIBLIOTECA - 215 m²
- 27- PÁRQ. INTERNO - 278 m²
- 28- ÁREA COBERTA-FEIRA MULTIFAMILIAR - 516 m²
- 29- PRAÇA - 598 m²
- 30- RECEPÇÃO PISCINA/ACADÊMIA - 52 m²
- 31- PISCINA RECREATIVA-ADULTOS - 112,5 m²
- 32- PISCINA RECREATIVA-INFANTES - 47,5 m²
- 33- HALL/CIRCULAÇÃO - 60 m²
- 34- WC/CHuveiro - 16 m²
- 35- WC/CHuveiro MAScul - 16 m²
- 36- CIRCULAÇÃO - 14,5 m²
- 37- DEPOSITO - 6 m²
- 38- ESTACIONAMENTO EXTERNO - 390 m²

## SIDER P LIS LUBE ESP RTE-LAZER- CULTURA

LUDMILLA SALVAR DIAS  
RIENTAD R GUSTAV DELU

04 / 7



# SIDERÓPOLIS CLUBE

## ESPORTE CULTURA E LAZER



## CORTES

